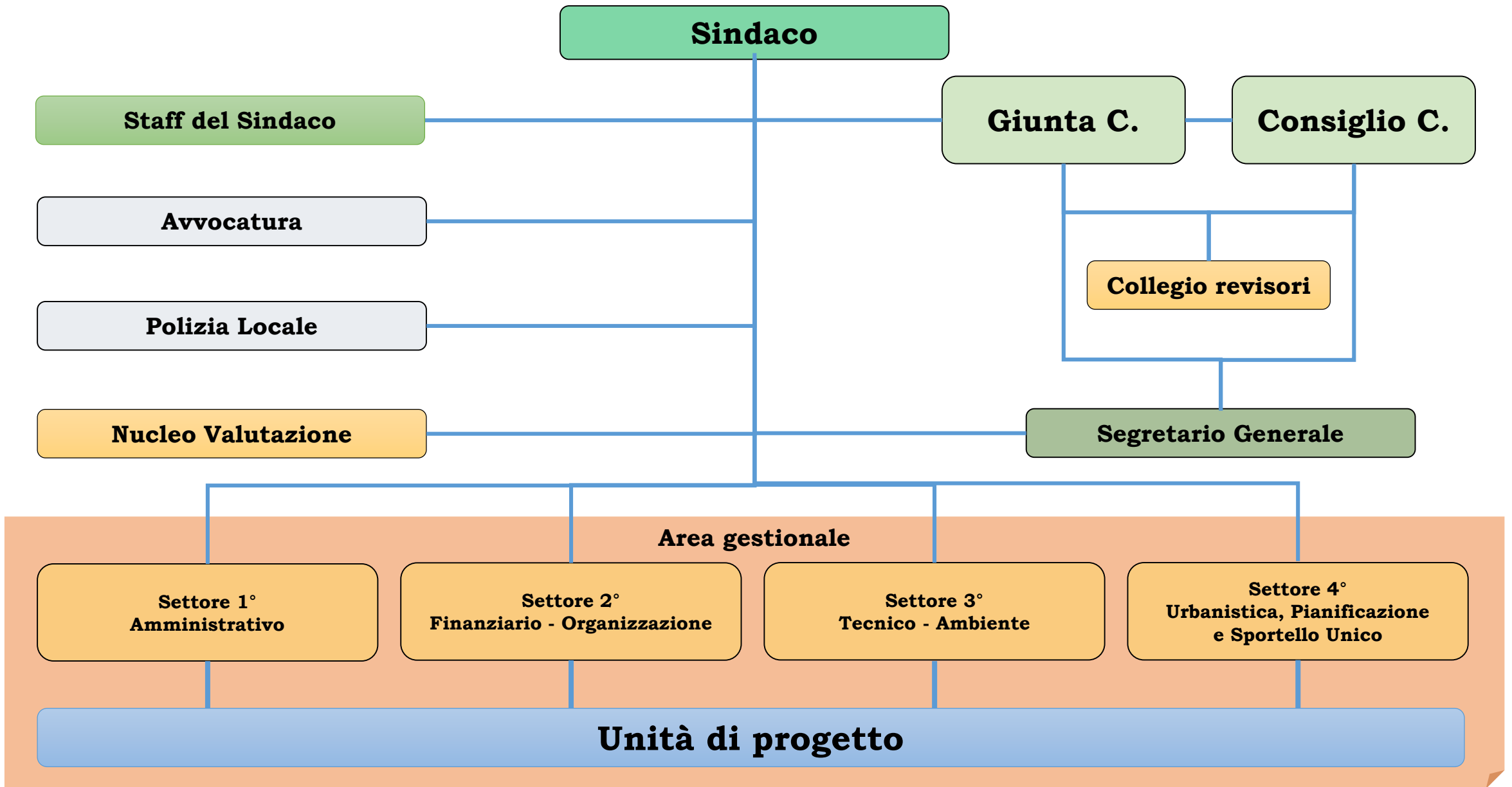




Organigramma



Sindaco

```
graph TD; Sindaco[Sindaco] --- Staff[Staff del Sindaco]; Sindaco --- Polizia[Polizia Locale ed Amministrativa, Cimitero]; Sindaco --- Avvocatura[Avvocatura];
```

Staff del Sindaco

- Segreteria del Sindaco: categoria D
- Segreteria Sindaco: categoria C
- Esecutore amministrativo: categoria B

Polizia Locale ed Amministrativa, Cimitero

- Comandante: categoria D A.S.
- Ufficiale: categoria D
- Sottufficiali: categoria C
- Vigili: categoria C

Avvocatura

- Avvocato: categoria D
- Istruttore amministrativo: categoria C

**Settore 1° - Amministrativo
(Dirigente)**

**Segreteria, Organi istituzionali, Contratti, Appalti
Servizi e forniture, Protocollo ed Archivio, Messi, T.P.L.**

- Responsabile: categoria D
- Istruttore amministrativo: categoria C
- Istruttore Amministrativo: categoria C
- Esecutore Protocollo Pisticci: categoria B
- Esecutore Protocollo Marconia: categoria B
- Messo autista: categoria B
- Messo autista: categoria B

Supporto Giudice di Pace

- Responsabile: categoria D
- Istruttore amministrativo cancelliere: categoria C
- Esecutore amministrativo: categoria B
- Istruttore amministrativo: LSU

**Demografici, Sociale, Turismo, Sport,
Cultura e Biblioteche**

- Responsabile: categoria D
- Istruttore amministrativo: categoria C
- Istruttore amministrativo: categoria C
- Istruttore amministrativo: categoria C
- Esecutore amministrativo: categoria B
- Esecutore amministrativo: categoria B
- Psicologa: categoria D
- Assistente Sociale: categoria D
- Assistente sociale: categoria D

**Settore 2° - Finanziario -
organizzazione
(Dirigente)**

**Programmazione Economica, Bilancio, Patrimonio,
Gestione Giuridica H.R., Utenze**

- Responsabile: categoria D
- Istruttore amministrativo: categoria C
- Istruttore amministrativo: categoria C
- Istruttore geometra: categoria C
- Istruttore amministrativo: categoria C

Tributi, Economato

- Responsabile: categoria D
- Istruttore direttivo: categoria D
- Istruttore amministrativo: L.S.U.

**Programmazione, Partecipazione, Scuola,
Organizzazione H.R., I.C.T.**

- Responsabile: categoria D
- Istruttore direttivo informatico: categoria D
- Istruttore direttivo: categoria D
- Istruttore amministrativo: L.S.U.
- Esecutore amministrativo: categoria B
- Trasporto scolastico (autisti e vigilatrici)

Settore 3° - Tecnico - Ambiente
(Dirigente)

Opere Pubbliche, Espropriazioni, Appalti Lavori

- Responsabile: categoria D
- Istruttore geometra: categoria C
- Esecutore amministrativo: categoria B

Ambiente, Ecologia, Discariche

- Responsabile: categoria D
- Istruttore geometra: categoria C

**Manutenzione, Viabilità, Verde Pubblico, Illuminazione
Pubblica, Impianti Sportivi, Protezione Civile**

- Responsabile: categoria D
- Istruttore geometra: categoria C
- Istruttore amministrativo: categoria C
- Operai: (vari)

**Settore 4° - Urbanistica, pianificazione
territoriale, sviluppo economico
(Dirigente)**

**Urbanistica, Pianificazione territoriale, Commissione
Paesaggistica, Edilizia Popolare**

- Responsabile: categoria D
- Istruttore geometra: categoria C
- Istruttore amministrativo: L.S.U.

S.U. (s.u.a.p. e s.u.e.), Attività Produttive

- Responsabile : categoria D
- Istruttore geometra: categoria C
- Istruttore amministrativo: L.S.U.

Unità di Progetto permanenti

Coordinamento
P.N.R.R.

**Coordinatore
Responsabile**
Settore tecnico - ambiente

Progettazione
Settore tecnico - ambiente

Analisi finanziaria
*Settore finanziario -
organizzazione*

Analisi sociale
*Settore finanziario -
organizzazione*

Abusivismo
edilizio

**Coordinatore
Responsabile**
Settore Urbanistica

Rilievi
Settore urbanistica

Accertamenti e rilievi
Polizia Locale

Consulenza legale
Avvocatura

Razionalizzazione
della spesa e
delle entrate

**Coordinatore
Responsabile**
*Settore finanziario -
organizzazione*

Tecnico
Settore finanziario

Innovazione
*Settore finanziario -
organizzazione*

Disposizione atti
Settore amministrativo

Revisione
regolamentazione

**Coordinatore
Responsabile**
*Settore finanziario -
organizzazione*

Analisi tecniche
Settore tecnico - ambiente

Analisi finanziarie
*Settore finanziario -
organizzazione*

Consulenza legale
Avvocatura