



# CITTÀ DI PISTICCI

(Provincia di Matera)

## VERBALE DI DELIBERAZIONE DELLA GIUNTA COMUNALE

COPIA

VERBALE N. 86 DEL 29-05-2023

**OGGETTO:** Aggiornamento delle aree percorse dal fuoco L. 353/2000 Annualità 2021 - Approvazione in via definitiva.

**PROPONENTE :**

L'anno **duemilaventitre** il giorno **ventinove** del mese di **maggio** alle ore **13:30** con prosecuzione, nella Residenza Municipale

### LA GIUNTA COMUNALE

Previa convocazione si è riunita sotto la presidenza del SINDACO Albano Domenico Alessandro e nelle persone dei seguenti assessori Sigg.ri:

<b>Albano Domenico Alessandro</b>	<b>SINDACO</b>	<b>P</b>
<b>Florio Rossana</b>	<b>ASSESSORE</b>	<b>P</b>
<b>De Sensi Antonio Maria</b>	<b>ASSESSORE</b>	<b>P</b>
<b>Ruvo Maria, Alessandra</b>	<b>ASSESSORE</b>	<b>P</b>
<b>Negro Rocco Salvatore</b>	<b>ASSESSORE</b>	<b>P</b>

con la partecipazione del SEGRETARIO GENERALE Dott.ssa URICCHIO Grazia incaricato della redazione del verbale

**PREMESSO** che sulla proposta della presente deliberazione sono stati espressi i seguenti pareri:

**IL DIRIGENTE DEL SETTORE**

Parere in ordine alla sola regolarità tecnica ai sensi dell'art.49, nonché art. 147/bis del D. Lgs. 18.08.2000 N° 267 e ss.mm.ii.  
Favorevole

Pisticci, li 25-05-2023

**IL DIRIGENTE DEL SETTORE**  
*Di Leo Rocco\**

*\*Documento informatico firmato digitalmente ai sensi del D.Lgs 82/2005 s.m.i. e norme collegate, il quale sostituisce il documento cartaceo e la firma autografa.*

## LA GIUNTA COMUNALE

**PREMESSO CHE**, con D.G.C. n° 6 del 03/02/2022 è stato approvato l'aggiornamento delle aree percorse dal fuoco anno 2020;

**CHE** si rende necessario l'aggiornamento del "Catasto incendi delle aree percorse dal fuoco Annualità 2021" ai sensi dell'art. 10, comma 2 della L. 353/2000 recante "Legge-quadro in materia di incendi boschivi", che prevede l'obbligo per i Comuni di censire i soprassuoli percorsi da incendi, avvalendosi anche dei rilievi effettuati dal Corpo Forestale dello Stato, al fine di applicare i vincoli temporali previsti dal comma 1 della medesimo art. 10, garantendo l'aggiornamento annuale dello stesso;

**CHE** l'istituzione di detto catasto prevede l'apposizione di vincoli che limitano l'uso del suolo solo per quelle aree che sono individuate come boscate o destinate a pascolo, aventi scadenze temporali differenti, ovvero:

- vincoli quindicennali: la destinazione delle zone boscate e dei pascoli i cui soprassuoli siano stati percorsi dal fuoco non può essere modificata rispetto a quella preesistente l'incendio per almeno quindici anni. In tali aree è consentita la realizzazione solamente di opere pubbliche che si rendano necessarie per la salvaguardia della pubblica incolumità e dell'ambiente. Ne consegue l'obbligo di inserire sulle aree predette un vincolo esplicito da trasferire in tutti gli atti di compravendita stipulati entro quindici anni dall'evento;

- vincoli decennali: nelle zone boscate e nei pascoli i cui soprassuoli siano stati percorsi dal fuoco, è vietata per dieci anni la realizzazione di edifici nonché di strutture e infrastrutture finalizzate ad insediamenti civili ed attività produttive, fatti salvi i casi in cui per detta realizzazione siano stati già rilasciati atti autorizzativi comunali in data precedente l'incendio sulla base degli strumenti urbanistici vigenti a tale data. In tali aree è vietato il pascolo e la caccia;

- vincoli quinquennali: sui predetti soprassuoli è vietato lo svolgimento di attività di rimboschimento e di ingegneria ambientale sostenute con risorse finanziarie pubbliche, salvo il caso di specifica autorizzazione concessa o dal Ministro dell'Ambiente, per le aree naturali protette statali, o dalla Regione competente, per documentate situazioni di dissesto idrogeologico o per particolari situazioni in cui sia urgente un intervento di tutela su valori ambientali e paesaggistici;

**VISTA** la legge 21/11/2000 n.353, art.10;

**VISTA** la L.R. nr. 13 del 22/02/2005 "Norme per la protezione dei boschi dagli incendi";

**VISTO** in particolare l'art. 5 della predetta Legge Regionale, il quale prevede che:

- ✓ la Regione Basilicata costituisce, d'intesa con i Comuni e gli Enti Delegati, il catasto delle aree boscate e dei pascoli percorsi dal fuoco, secondo le modalità previste dall'art. 10 comma 3 della L. 353/2000, e predispone la cartografia delle aree incendiate;
- ✓ il catasto è redatto sulla base di standard procedurali definiti dal PAR;

✓ il catasto è aggiornato annualmente ed è trasmesso in copia al Ministero dell'Ambiente entro i limiti prescritti dalla legge 353/2000, dandone la più ampia diffusione pubblica;

**VISTO** il decreto del Presidente del Consiglio dei Ministri del 20 dicembre 2001, recante «Linee guida in materia di predisposizione dei Piani regionali per il contrasto agli incendi boschivi»;

**VISTA** la direttiva del Presidente del Consiglio dei Ministri del 22 ottobre 2004, recante: «Indirizzi in materia di protezione civile in relazione all'attività contrattuale riguardante gli appalti pubblici di lavori, di servizi e di forniture di rilievo comunitario»;

**VISTE** le ordinanze del Presidente del Consiglio dei Ministri n.3606 del 28 agosto 2007 e n.3624 del 22 ottobre 2007;

**VISTE** l'Ordinanza del Presidente del Consiglio dei Ministri n.3680 del 5 giugno 2008 (G. U. n.137 del 13.06.2008);

**CONSIDERATO CHE** il Settore III per il tramite dell'Ufficio Protezione Civile per annualità 2021 ha redatto quanto previsto dal comma 2 dell'art. 10 L. 353/2000:

- ✓ Perimetrazione su catastale delle aree percorse dal fuoco anno 2021 – Elaborati CAT 31- CAT 32 CAT 33- CAT 34”;
- ✓ Elenco delle aree percorse dal fuoco anno 2021”;

- con Delibera del Giunta Comunale n. 47 del 27/03/2023 il presente aggiornamento è stato approvato in via provvisoria;

- ai sensi dell'art. 10 della L.n. 353/2000 gli elaborati dell'aggiornamento annuale del catasto incendi sono stati pubblicati all'albo pretorio per 30 giorni consecutivi, dal 29 marzo 2023 al 29 aprile 2023, periodo all'interno del quale chiunque ha potuto presentare osservazioni;

- dell'approvazione provvisoria del presente aggiornamento è stata data diffusione anche attraverso la pubblicazione del sito internet istituzionale del Comune di Pisticci;

- entro il termine di pubblicazione non sono pervenute osservazioni;

**DATO ATTO** che la presente proposta non comporta impegno finanziario in quanto le procedure tecniche per l'aggiornamento del catasto delle aree percorse dal fuoco è stata effettuata dall'UTC;

**VISTO CHE**, ai sensi dell'art.49 del Decreto Legislativo 18/08/2000, n.267, è acquisito il parere favorevole in ordine alla regolarità tecnica del presente atto, espresso dal Dirigente l'Ufficio Tecnico, come da documentazione allegata al solo originale del presente provvedimento;

**VISTO** D.Lvo 11° 267/2000 e s.m.i.;

**VISTO** il vigente statuto comunale;

Con votazione unanime favorevole, resa nei modi e termini di legge

#### **DELIBERA**

- 1) di approvare la premessa in narrativa quale parte integrante e sostanziale della presente proposta;

- 2) di procedere all'aggiornamento definitivo del catasto incendi – Annualità 2021, già approvati in via provvisoria con D.G.C. n° 47 del 27/03/2023 ai sensi e per gli effetti della legge 353/2000, della normativa regionale vigente, e conseguenti adempimenti amministrativi, utilizzando i dati relativi al censimento dei soprassuoli già percorsi dal fuoco secondo i rilievi effettuati dal Corpo Forestale dello Stato e consultabili sul sito internet SIM -Sistema Informativo della Montagna;
- 3) di individuare, conseguentemente, negli elaborati cartografici predisposti dall'UTC di seguito elencati:
  - Perimetrazione su catastale delle aree percorse dal fuoco anno 2021 – Elaborati CAT 31- CAT 32 CAT 33- CAT 34”;
  - Elenco delle aree percorse dal fuoco anno 2021”;  
l'elenco definitivo dei terreni da inserire definitivamente al catasto dei soprassuoli percorsi dal fuoco dal fuoco;
- 4) Di trasmettere la presente Deliberazione, unitamente agli elaborati cartografici al Dirigente Settore IV per gli eventuali adempimenti di competenza;
- 5) di dare atto che il R.U.P. individuato per il catasto incendi è l'Arch. Nicola Coriglione che provvederà a tutti gli admpimenti necessari e consequenziali al presente atto;
- 6) dichiarare, con separata votazione unanime favorevole, stante l'urgenza di provvedere, la presente deliberazione immediatamente eseguibile, ai sensi dell'art. 134- comma 4, de! D.Lgs.n.267/2000.

Letto, approvato e sottoscritto

**IL SINDACO**

*Albano Domenico Alessandro*

**IL SEGRETARIO GENERALE**

*Dott.ssa URICCHIO Grazia*

---

**CERTIFICATO DI PUBBLICAZIONE**

(Art.124, D.Lgs. 267/2000)

N° 1344 d'ordine

- E' stata affissa all'Albo pretorio Comunale il giorno 29-05-2023 per rimanervi quindici giorni consecutivi (art.124, D.Lgs. 267/2000);

Pisticci, li 29-05-23

**IL SEGRETARIO GENERALE**

*Dott.ssa URICCHIO Grazia*

**IL SEGRETARIO GENERALE**

*Dott.ssa URICCHIO Grazia*

---

Il sottoscritto visti gli atti d'ufficio

**ATTESTA**

Che la presente deliberazione :

- E' divenuta esecutiva il giorno **29-05-23**  
Perché dichiarata immediatamente eseguibile (art.134 , comma 4, del D.Lgs. n.267/2000)

E' copia conforme all'originale, da servire per uso amministrativo.

Li, 29-05-2023

**IL SEGRETARIO GENERALE**

Dott.ssa URICCHIO Grazia



UNO DEI 100 COMUNI  
DELLA PICCOLA  
GRANDE *ITALIA*

Piazza dei Caduti – Palazzo Giannantonio – Tel. 0835/585711 – Fax 0835/581208  
P.Iva 00116240771 – C.F. 81001230770 [www.comune.pisticci.mt.it](http://www.comune.pisticci.mt.it)

SETTORE III  
UFFICIO TECNICO

Posta Certificata: [comune.pisticci@cert.ruparbasilicata.it](mailto:comune.pisticci@cert.ruparbasilicata.it)

**AREE PERCORSE DAL FUOCO  
CATASTO INCENDI**  
*art. 10 comma 2 - L.353/2000 e s.m.e.i.*

**AGGIORNAMENTO ANNO 2021**

<b>ELABORATI</b>	<b>EMISSIONE</b>
<b>Elenco Particelle Percorse dal Fuoco</b>	<b>Data</b> <b>gennaio 2023</b>
<b>Aggiornamento anno 2021</b>	
	<b>CODICE ELABORATO</b> <b>00-CE-A1-CIV-12000/01</b>

<i>IL Responsabile Servizio Protezione Civile</i> Arch. Nicola Coriglione	<i>IL DIRIGENTE</i> Ing. Rocco Di Leo	
--	--	--

## Report Incendio

### Dati

#### incendio

Data: 15/07/2021

Comune: Pisticci

Località: DX BASENTO 2

Categoria: Boscata

#### Particelle

Comune	Foglio	Particella	Livello	Area tot. particella (m <sup>2</sup> )	Area Percorsa dal fuoco (m <sup>2</sup> )
Pisticci (MT)	40	3	PARTICELLE	10940	275
Pisticci (MT)	40	411	PARTICELLE	129885	8009

## Report Incendio

### Dati

#### incendio

Data: 23/09/2021

Comune: Pisticci

Località: Pisticci Scalo

Categoria: Non boscata

#### Particelle

Comune	Foglio	Particella	Livello	Area tot. particella (m <sup>2</sup> )	Area Percorsa dal fuoco (m <sup>2</sup> )
Pisticci (MT)	1	514	PARTICELLE	212138	18655
Pisticci (MT)	1	515	PARTICELLE	107289	37065

## Report Incendio

### Dati

#### incendio

Data: 20/09/2021

Comune: Pisticci

Località: Vetrano

Categoria: Boscata

#### Particelle

Comune	Foglio	Particella	Livello	Area tot. particella (m <sup>2</sup> )	Area Percorsa dal fuoco (m <sup>2</sup> )
Pisticci (MT)	12	10	PARTICELLE	8 939	948
Pisticci (MT)	12	104	PARTICELLE	11 069	4 707
Pisticci (MT)	12	105	PARTICELLE	5 387	570
Pisticci (MT)	12	106	PARTICELLE	12 671	761
Pisticci (MT)	12	113	PARTICELLE	2 908	2 908
Pisticci (MT)	12	115	PARTICELLE	2 584	1 390
Pisticci (MT)	12	116	PARTICELLE	10 293	3 690
Pisticci (MT)	12	122	PARTICELLE	4 366	4 194
Pisticci (MT)	12	124	PARTICELLE	829	551
Pisticci (MT)	12	125	PARTICELLE	849 983	845 518
Pisticci (MT)	12	126	PARTICELLE	4 771	3 556
Pisticci (MT)	12	127	PARTICELLE	10 524	10 439
Pisticci (MT)	12	13	PARTICELLE	740 061	302 865
Pisticci (MT)	12	135	PARTICELLE	217 564	46 204
Pisticci (MT)	12	17	PARTICELLE	9 982	5
Pisticci (MT)	12	22	PARTICELLE	36 966	1 388
Pisticci (MT)	12	25	PARTICELLE	23 307	21 118
Pisticci (MT)	12	30	PARTICELLE	21 595	21 595
Pisticci (MT)	12	31	PARTICELLE	3 182	3 182
Pisticci (MT)	12	32	PARTICELLE	23 544	23 544
Pisticci (MT)	12	37	PARTICELLE	189 013	179 364
Pisticci (MT)	12	44	PARTICELLE	12 234	12 049
Pisticci (MT)	12	48	PARTICELLE	12 169	12 169
Pisticci (MT)	12	49	PARTICELLE	33 436	33 436
Pisticci (MT)	12	60	PARTICELLE	38 943	38 540
Pisticci (MT)	12	71	PARTICELLE	41 691	40 503
Pisticci (MT)	12	76	PARTICELLE	40 871	35 228
Pisticci (MT)	12	80	PARTICELLE	6 511	184
Pisticci (MT)	12	81	PARTICELLE	11 226	4 243
Pisticci (MT)	12	82	PARTICELLE	7 814	6 059
Pisticci (MT)	12	85	PARTICELLE	28 870	1 514
Pisticci (MT)	12	9	PARTICELLE	16 463	9 843
Pisticci (MT)	12	99	PARTICELLE	3 720	339
Pisticci (MT)	12		STRADE	6 195	594
Pisticci (MT)	12		STRADE	5 772	5
Pisticci (MT)	18	184	PARTICELLE	20 102	9 801



Pisticci (MT)	18	186	PARTICELLE	1 620	1 565
Pisticci (MT)	18	187	PARTICELLE	4 875	4 875
Pisticci (MT)	18	188	PARTICELLE	2 766	2 670
Pisticci (MT)	18	389	PARTICELLE	1 304	138
Pisticci (MT)	18	505	PARTICELLE	2 541	2 160
Pisticci (MT)	18	506	PARTICELLE	1 394	351
Pisticci (MT)	18	507	PARTICELLE	1 103	694
Pisticci (MT)	18	508	PARTICELLE	411	31
Pisticci (MT)	18	694	PARTICELLE	8 019	293
Pisticci (MT)	19	1	PARTICELLE	5 152	5 152
Pisticci (MT)	19	10	PARTICELLE	2 736	817
Pisticci (MT)	19	11	PARTICELLE	2 989	491
Pisticci (MT)	19	12	PARTICELLE	2 994	527
Pisticci (MT)	19	13	PARTICELLE	697	165
Pisticci (MT)	19	14	PARTICELLE	3 270	1 080
Pisticci (MT)	19	182	PARTICELLE	1 310	1 310
Pisticci (MT)	19	2	PARTICELLE	4 477	4 477
Pisticci (MT)	19	203	PARTICELLE	1 745	1 745
Pisticci (MT)	19	204	PARTICELLE	4 530	4 530
Pisticci (MT)	19	205	PARTICELLE	823	823
Pisticci (MT)	19	206	PARTICELLE	4 892	4 892
Pisticci (MT)	19	207	PARTICELLE	1 811	1 811
Pisticci (MT)	19	208	PARTICELLE	3 261	1 773
Pisticci (MT)	19	209	PARTICELLE	1 409	951
Pisticci (MT)	19	210	PARTICELLE	1 490	1 006
Pisticci (MT)	19	211	PARTICELLE	1 389	960
Pisticci (MT)	19	221	PARTICELLE	578	578
Pisticci (MT)	19	222	PARTICELLE	4 823	4 823
Pisticci (MT)	19	276	PARTICELLE	1 924	1 885
Pisticci (MT)	19	277	PARTICELLE	766	70
Pisticci (MT)	19	3	PARTICELLE	1 502	1 502
Pisticci (MT)	19	35	PARTICELLE	1 805	1 805
Pisticci (MT)	19	36	PARTICELLE	1 671	1 654
Pisticci (MT)	19	39	PARTICELLE	1 140	1 140
Pisticci (MT)	19	4	PARTICELLE	11 870	11 870
Pisticci (MT)	19	40	PARTICELLE	3 079	3 079
Pisticci (MT)	19	42	PARTICELLE	1 625	1 038
Pisticci (MT)	19	44	PARTICELLE	3 591	2 382
Pisticci (MT)	19	45	PARTICELLE	6 882	812
Pisticci (MT)	19	5	PARTICELLE	1 089	1 089
Pisticci (MT)	19	6	PARTICELLE	37 589	36 379
Pisticci (MT)	19	693	PARTICELLE	9 928	213
Pisticci (MT)	19	695	PARTICELLE	9 526	9 519
Pisticci (MT)	19	696	PARTICELLE	78	78
Pisticci (MT)	19	7	PARTICELLE	2 701	2 701
Pisticci (MT)	19	747	PARTICELLE	8 341	3 398
Pisticci (MT)	19	8	PARTICELLE	1 948	1 892
Pisticci (MT)	19	9	PARTICELLE	4 565	799
Pisticci (MT)	19		STRADE	14 321	2
Pisticci (MT)	77	14	PARTICELLE	2 034	218
Pisticci (MT)	77	15	PARTICELLE	1 906	1 089
Pisticci (MT)	77	16	PARTICELLE	2 309	2 269
Pisticci (MT)	77	19	PARTICELLE	4 441	13
Pisticci (MT)	77	2	PARTICELLE	9 576	1 135
Pisticci (MT)	77	20	PARTICELLE	1 266	654
Pisticci (MT)	77	22	PARTICELLE	2 101	2 101
Pisticci (MT)	77	23	PARTICELLE	4 364	4 364
Pisticci (MT)	77	24	PARTICELLE	5 724	5 724
Pisticci (MT)	77	25	PARTICELLE	3 306	2 671
Pisticci (MT)	77	251	PARTICELLE	4 584	4 584
Pisticci (MT)	77	26	PARTICELLE	2 076	2 076
Pisticci (MT)	77	27	PARTICELLE	2 872	2 691
Pisticci (MT)	77	28	PARTICELLE	9 820	9 820
Pisticci (MT)	77	29	PARTICELLE	12 071	12 071
Pisticci (MT)	77	3	PARTICELLE	6 473	340
Pisticci (MT)	77	30	PARTICELLE	5 426	5 426
Pisticci (MT)	77	309	PARTICELLE	1 423	460
Pisticci (MT)	77	328	PARTICELLE	1 891	663
Pisticci (MT)	77	4	PARTICELLE	6 305	275
Pisticci (MT)	77	455	PARTICELLE	91	6
Pisticci (MT)	77	456	PARTICELLE	249	1
Pisticci (MT)	77	5	PARTICELLE	7 447	284
Pisticci (MT)	77	55	PARTICELLE	7 052	14
Pisticci (MT)	77	60	PARTICELLE	6 051	2 549
Pisticci (MT)	77	62	PARTICELLE	16 954	16 849

Pisticci (MT)	77	66	PARTICELLE	2 075	2 075
Pisticci (MT)	77	68	PARTICELLE	4 775	2 482
Pisticci (MT)	77	70	PARTICELLE	3 663	55
Pisticci (MT)	77	71	PARTICELLE	3 707	935
Pisticci (MT)	77	807	PARTICELLE	7 476	29
Pisticci (MT)	77	897	PARTICELLE	2 496	2 496
Pisticci (MT)	77	898	PARTICELLE	11	11
Pisticci (MT)	77	945	PARTICELLE	2 696	2 696
Pisticci (MT)	77	946	PARTICELLE	268	268
Pisticci (MT)	77	948	PARTICELLE	6 918	6 918
Pisticci (MT)	77	949	PARTICELLE	18	18
Pisticci (MT)	77	951	PARTICELLE	1 239	1 239
Pisticci (MT)	77	952	PARTICELLE	389	389
Pisticci (MT)	77	953	PARTICELLE	1 674	323
Pisticci (MT)	77	954	PARTICELLE	479	385
Pisticci (MT)	77	957	PARTICELLE	229	3
Pisticci (MT)	77	964	PARTICELLE	10 375	9 297
Pisticci (MT)	77		STRADE	29 504	2
Pisticci (MT)	78	1	PARTICELLE	3 086	218
Pisticci (MT)	78		STRADE	3 853	230
Pisticci (MT)	81	100	PARTICELLE	10 628	10 628
Pisticci (MT)	81	101	PARTICELLE	8 008	2 324
Pisticci (MT)	81	116	PARTICELLE	4 504	1 356
Pisticci (MT)	81	117	PARTICELLE	7 127	7 127
Pisticci (MT)	81	118	PARTICELLE	13 195	13 195
Pisticci (MT)	81	119	PARTICELLE	14 737	13 566
Pisticci (MT)	81	270	PARTICELLE	8 218	2 341
Pisticci (MT)	81	355	PARTICELLE	3 199	1 535
Pisticci (MT)	81	356	PARTICELLE	2 199	77
Pisticci (MT)	81	544	PARTICELLE	4 204	1 214
Pisticci (MT)	81	545	PARTICELLE	237	221
Pisticci (MT)	81	603	PARTICELLE	11 290	184
Pisticci (MT)	81	64	PARTICELLE	5 751	4 958
Pisticci (MT)	81	65	PARTICELLE	1 432	1 432
Pisticci (MT)	81	66	PARTICELLE	3 589	1 730
Pisticci (MT)	81	97	PARTICELLE	3 075	1 326
Pisticci (MT)	81	98	PARTICELLE	440	440
Pisticci (MT)	81	99	PARTICELLE	2 310	2 310
Pisticci (MT)	81		STRADE	13 046	795

### Report Incendio

#### Dati

#### incendio

Data: 13/07/2021

Comune: Pisticci

Località: destra basento

Categoria: Boscata

#### Particelle

Comune	Foglio	Particella	Livello	Area tot. particella (m²)	Area Percorsa dal fuoco (m²)
Pisticci (MT)	40	3	PARTICELLE	10940	6076
Pisticci (MT)	40	411	PARTICELLE	129885	13006
Pisticci (MT)	40	413	PARTICELLE	164976	118

### Report Incendio

#### Dati

#### incendio

Data: 02/08/2021

Comune: Pisticci

Località: san gaetano

Categoria: Non boscata

#### Particelle

Comune	Foglio	Particella	Livello	Area tot. particella (m²)	Area Percorsa dal fuoco (m²)
Pisticci (MT)	19	247	PARTICELLE	776	29
Pisticci (MT)	19	248	PARTICELLE	1572	615
Pisticci (MT)	19	299	PARTICELLE	3656	1232
Pisticci (MT)	19	416	PARTICELLE	1640	1640
Pisticci (MT)	19	417	PARTICELLE	803	803
Pisticci (MT)	19	420	PARTICELLE	2955	669
Pisticci (MT)	19	643	PARTICELLE	4471	3919
Pisticci (MT)	19	644	PARTICELLE	351	351
Pisticci (MT)	19	652	PARTICELLE	5127	589
Pisticci (MT)	19	671	PARTICELLE	5925	5587
Pisticci (MT)	19	672	PARTICELLE	146	69
Pisticci (MT)	19	705	PARTICELLE	296	296
Pisticci (MT)	20	346	PARTICELLE	4703	14
Pisticci (MT)	20	56	PARTICELLE	2725	96

## Report Incendio

### Dati

#### incendio

Data: 02/08/2021

Comune: Pisticci

Località: san gaetano

Categoria: Boscata

#### Particelle

Comune	Foglio	Particella	Livello	Area tot. particella (m <sup>2</sup> )	Area Percorsa dal fuoco (m <sup>2</sup> )
Pisticci (MT)	19	244	PARTICELLE	1583	1583
Pisticci (MT)	19	293	PARTICELLE	6147	1318
Pisticci (MT)	19	302	PARTICELLE	1592	1060
Pisticci (MT)	19	356	PARTICELLE	1432	1432
Pisticci (MT)	19	359	PARTICELLE	3965	17
Pisticci (MT)	19	360	PARTICELLE	130	130
Pisticci (MT)	19	623	PARTICELLE	1157	52
Pisticci (MT)	19	704	PARTICELLE	1609	1609
Pisticci (MT)	19	721	PARTICELLE	4492	378
Pisticci (MT)	19	723	PARTICELLE	3342	326
Pisticci (MT)	19	76	PARTICELLE	1605	713
Pisticci (MT)	19	78	PARTICELLE	851	622

## Report Incendio

### Dati

#### incendio

Data: 15/07/2021

Comune: Pisticci

Località: san gaetano

Categoria: Non boscata

#### Particelle

Comune	Foglio	Particella	Livello	Area tot. particella (m <sup>2</sup> )	Area Percorsa dal fuoco (m <sup>2</sup> )
Pisticci (MT)	20	104	PARTICELLE	1545	1545
Pisticci (MT)	20	108	PARTICELLE	6839	5
Pisticci (MT)	20	174	PARTICELLE	1308	196
Pisticci (MT)	20	177	PARTICELLE	1097	1097
Pisticci (MT)	20	182	PARTICELLE	942	926
Pisticci (MT)	20	183	PARTICELLE	20	20
Pisticci (MT)	20	188	PARTICELLE	5227	4596
Pisticci (MT)	20	191	PARTICELLE	5591	134
Pisticci (MT)	20	205	PARTICELLE	1087	235
Pisticci (MT)	20	287	PARTICELLE	1908	1565
Pisticci (MT)	20	290	PARTICELLE	6972	5255
Pisticci (MT)	20	291	PARTICELLE	950	285
Pisticci (MT)	20	306	PARTICELLE	2986	42
Pisticci (MT)	20	356	PARTICELLE	212	158
Pisticci (MT)	20	65	PARTICELLE	10415	327
Pisticci (MT)	20	68	PARTICELLE	4986	606
Pisticci (MT)	20	95	PARTICELLE	1665	1665
Pisticci (MT)	20	96	PARTICELLE	2006	2006
Pisticci (MT)	20	98	PARTICELLE	12734	12178

## Report Incendio

### Dati

#### incendio

Data: 15/07/2021

Comune: Pisticci

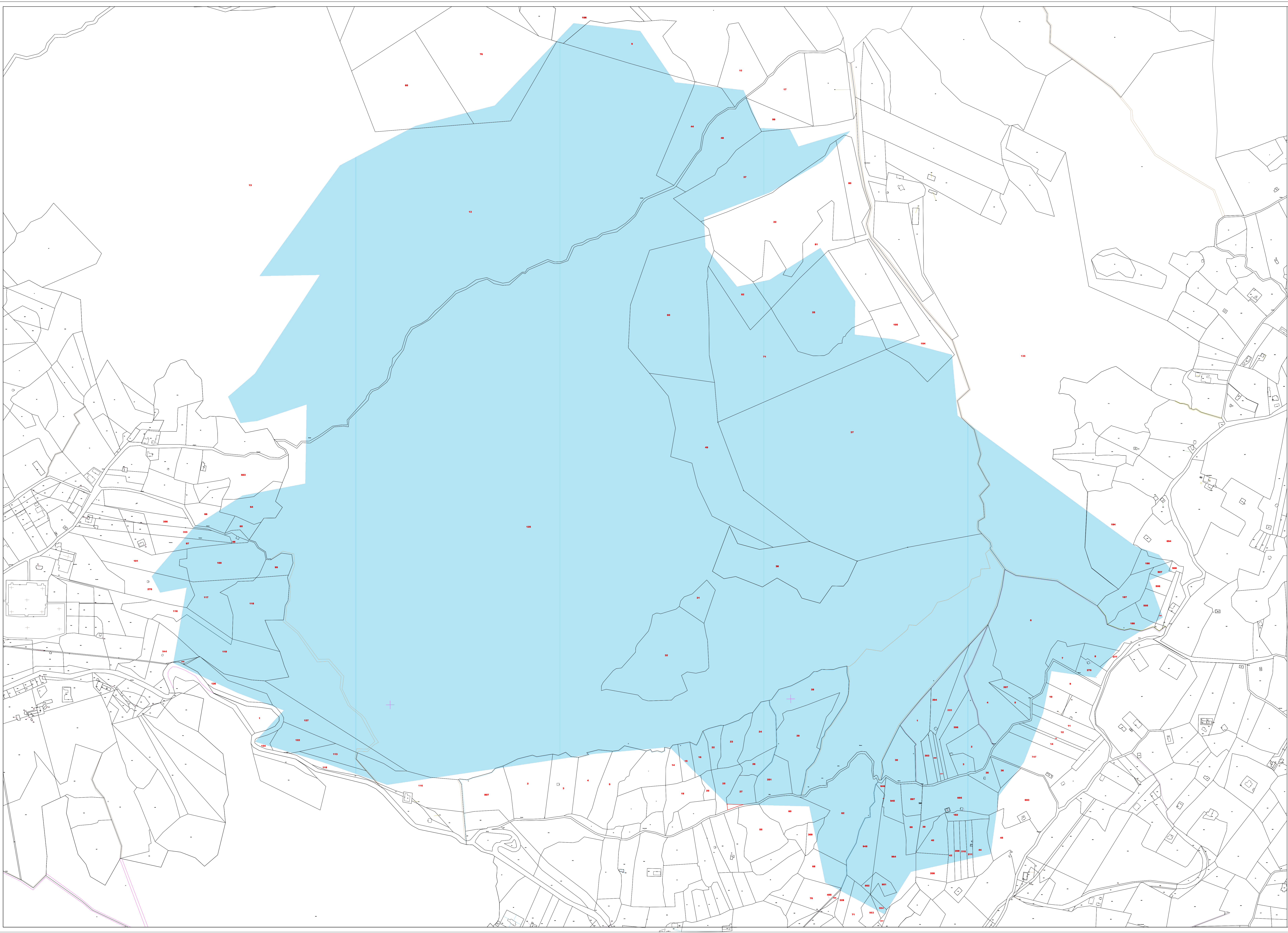
Località: san gaetano

Categoria: Boscata

#### Particelle

Comune	Foglio	Particella	Livello	Area tot. particella (m <sup>2</sup> )	Area Percorsa dal fuoco (m <sup>2</sup> )
Pisticci (MT)	20	104	PARTICELLE	1545	666
Pisticci (MT)	20	106	PARTICELLE	9242	380
Pisticci (MT)	20	156	PARTICELLE	1925	680
Pisticci (MT)	20	174	PARTICELLE	1308	223
Pisticci (MT)	20	176	PARTICELLE	6126	5
Pisticci (MT)	20	178	PARTICELLE	488	488
Pisticci (MT)	20	182	PARTICELLE	942	16
Pisticci (MT)	20	183	PARTICELLE	20	19
Pisticci (MT)	20	184	PARTICELLE	2872	2106
Pisticci (MT)	20	185	PARTICELLE	2436	2077
Pisticci (MT)	20	187	PARTICELLE	4778	213
Pisticci (MT)	20	188	PARTICELLE	5227	5
Pisticci (MT)	20	205	PARTICELLE	1087	60
Pisticci (MT)	20	287	PARTICELLE	1908	1
Pisticci (MT)	20	288	FABBRICATI	45	38
Pisticci (MT)	20	288	PARTICELLE	45	38
Pisticci (MT)	20	290	PARTICELLE	6972	243
Pisticci (MT)	20	315	PARTICELLE	7208	1

Pisticci (MT)	20	329	PARTICELLE	11292	932
Pisticci (MT)	20	330	PARTICELLE	2822	1023
Pisticci (MT)	20	331	PARTICELLE	257	228
Pisticci (MT)	20	332	PARTICELLE	3179	3179
Pisticci (MT)	20	333	PARTICELLE	1408	1408
Pisticci (MT)	20	334	PARTICELLE	3688	3026
Pisticci (MT)	20	335	PARTICELLE	3433	3262
Pisticci (MT)	20	349	PARTICELLE	984	77
Pisticci (MT)	20	68	PARTICELLE	4986	772
Pisticci (MT)	20	70	PARTICELLE	5486	49
Pisticci (MT)	20	84	PARTICELLE	4971	3797
Pisticci (MT)	20	85	PARTICELLE	67	67
Pisticci (MT)	20	96	PARTICELLE	2006	2
Pisticci (MT)	20	97	PARTICELLE	5379	2356
Pisticci (MT)	20	98	PARTICELLE	12734	4

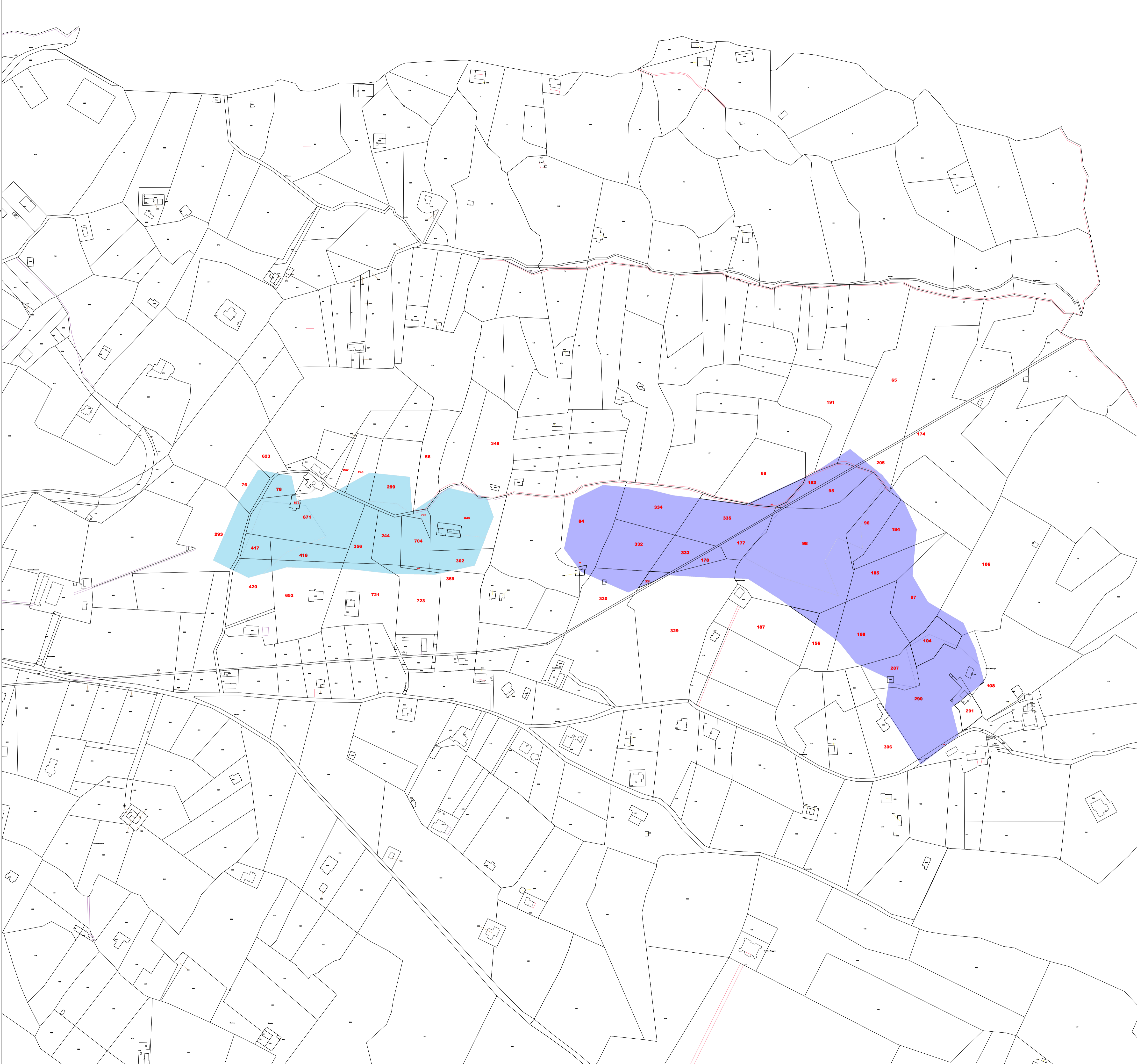



**COMUNE DI PISTICCI**  
 (PROVINCIA DI MATERA)  
 Piazza dei Caduti - Palazzo Giannantonio - Tel. 0835/585711 - Fax 0835/581208  
 P.leo 901540771 - C.F. 910013070 www.comune.pisticci.mt  
 SETTORE III  
 UFFICIO TECNICO  
 Posta Certificata: comune.pisticci@comune.pisticci.mt

**AREE PERCORSE DAL FUOCO**  
**CATASTO INCENDI**  
 art. 10 comma 2 - L.353/2000 e s.m.e.i.  
 Loc. Vetrano- Fg. n° 12-18-19-77-81  
**AGGIORNAMENTO ANNO 2021**

ELABORATI	SCALA	EMISSIONE
Stralcio Catastale	1:2000	Data gennaio 2023
		<b>CAT 31</b>
		CODICE ELABORATO 00-CE-AT-CIV-120001

Il Responsabile Ufficio Protezione Civile Arch. Nicola Corigliano	Il Dirigente Ing. Rocco Di Leo
---	-----------------------------------



**COMUNE DI PISTICCI**  
 (PROVINCIA DI MATERA)  
 Piazza dei Caduti - Palazzo Giannantonio - Tel. 0835/585711 - Fax 0835/581208  
 P.Iva 00116240771 - C.F. 81001230770 www.comune.pisticci.mt.it  
 SETTORE III  
 UFFICIO TECNICO  
 Posta Certificata: comune.pisticci@cert.ruparbasilicata.it

**AREE PERCORSE DAL FUOCO  
 CATASTO INCENDI**  
 art. 10 comma 2 - L.353/2000 e s.m.e.i.  
 Loc. San Gaetano - Fg. n° 19-20

**AGGIORNAMENTO ANNO 2021**

ELABORATI	SCALA	EMISSIONE
Stralcio Catastale	1:2000	Data gennaio 2023
		<b>CAT 32</b>
		CODICE ELABORATO 00-CE-A1-CIV-12000/01

IL Responsabile Servizio Protezione Civile Arch. Nicola Coriglione	IL Dirigente Ing. Rocco Di Leo
---	-----------------------------------




**COMUNE DI PISTICCI**  
(PROVINCIA DI MATERA)



Piazza dei Caduti - Palazzo Giannantonio - Tel. 0835/585711 - Fax 0835/581208  
P.Iva 00116240771 - C.F. 81001230770 [www.comune.pisticci.mt.it](http://www.comune.pisticci.mt.it)  
SETTORE III  
UFFICIO TECNICO  
Posta Certificata: [comune.pisticci@cert.ruparbasilicata.it](mailto:comune.pisticci@cert.ruparbasilicata.it)

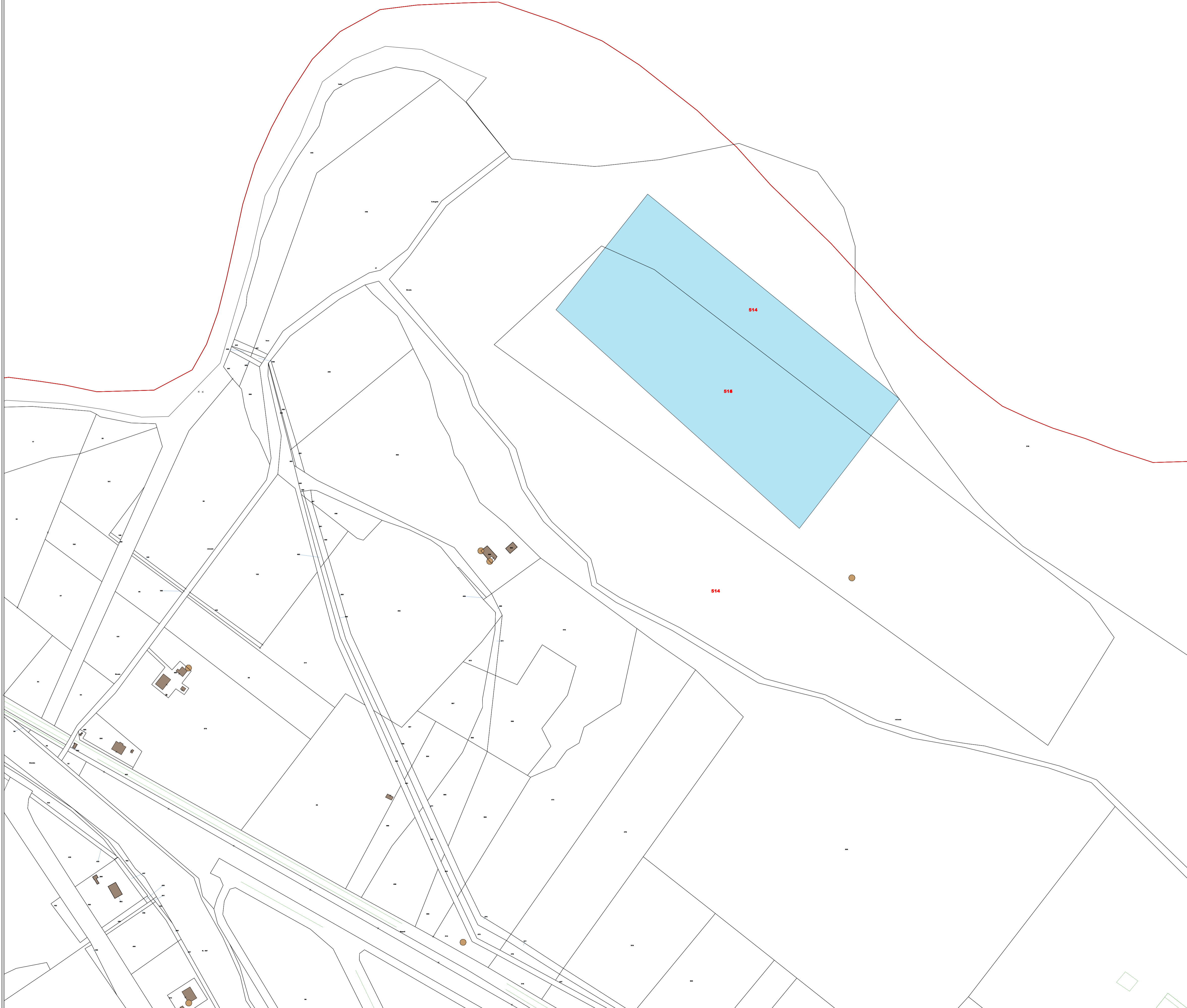
**AREE PERCORSE DAL FUOCO  
CATASTO INCENDI**  
art. 10 comma 2 - L.353/2000 e s.m.e.i.  
Loc. Destra Basento - Fg. n° 38-39-40-41

**AGGIORNAMENTO ANNO 2021**

ELABORATI	SCALA	EMISSIONE
Stralcio Catastale	1:2000	Data gennaio 2023
		<b>CAT 33</b>
		CODICE ELABORATO 00-CE-A1-CIV-12000/01

IL Responsabile Servizio Protezione Civile Arch. Nicola Coriglione	IL Dirigente Ing. Rocco Di Leo
---	-----------------------------------

5965



**COMUNE DI PISTICCI**  
(PROVINCIA DI MATERA)  
Piazza dei Caduti - Palazzo Giannantonio - Tel. 0835/585711 - Fax 0835/581208  
P.Iva 00116240771 - C.F. 81001230770 www.comune.pisticci.mt.it  
SETTORE III  
UFFICIO TECNICO  
Posta Certificata: comune.pisticci@cert.ruparbasilicata.it

**AREE PERCORSE DAL FUOCO  
CATASTO INCENDI**  
art. 10 comma 2 - L.353/2000 e s.m.e.i.  
Loc. Pisticci scalo - Fg. n° 1

**AGGIORNAMENTO ANNO 2021**

ELABORATI	SCALA	EMISSIONE
Stralcio Catastale	1:2000	Data gennaio 2023
		<b>CAT 34</b>
		CODICE ELABORATO 00-CE-A1-CIV-12000/01

IL Responsabile  
Servizio Protezione  
Civile  
Arch. Nicola Coriglione

IL Dirigente  
Ing. Rocco Di Leo